



Haute école
spécialisée bernoise



Tes études de bachelor à la BFH



bfh.ch/fr/bachelor

Bienvenue à la BFH

Nous sommes ravi-e-s de l'intérêt que tu portes aux études à la Haute école spécialisée bernoise.

Nos cursus te préparent de manière concrète à une carrière prospère. Agronomie, travail social, santé, architecture, informatique, gestion ou arts : nul doute que tu trouveras chaussure à ton pied dans l'une des quelque 30 filières d'études proposées à la BFH.

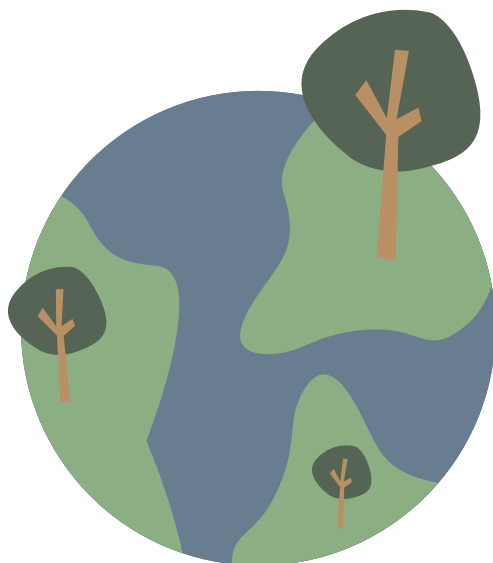
Nombre de nos cursus peuvent être suivis à temps partiel ou en cours d'emploi.
Envie de passer un semestre à l'étranger ?
De concrétiser des concepts durables et créatifs ? Ou de planifier ta propre start-up ?
À la BFH, tout est possible.

À côté de tes études, le canton de Berne te propose une riche palette d'activités culturelles et sportives, synonyme d'équilibre.

Nous te souhaitons bien du succès.

Viens nous rendre visite !

bfh.ch/seances-d-information



Aperçu de nos filières de bachelor

Sciences agronomiques, forestières et alimentaires

- Agronomie
- Sciences alimentaires
- Gestion de l'environnement et des ressources
- Sciences forestières

Architecture, bois et génie civil

- Architecture
- Génie civil
- Technique du bois

Design, musique, théâtre et autres filières artistiques

- Arts visuels
- Conservation
- Jazz
- Écriture littéraire
- Multimedia Production
- Musique classique
- Musique et mouvement (Rythmique)
- Sound Arts
- Théâtre
- Médiation culturelle
- Communication visuelle

Santé et social

- Nutrition et diététique
- Sage-femme
- Soins infirmiers
- Physiothérapie
- Travail social
- Sport

Technique et informatique

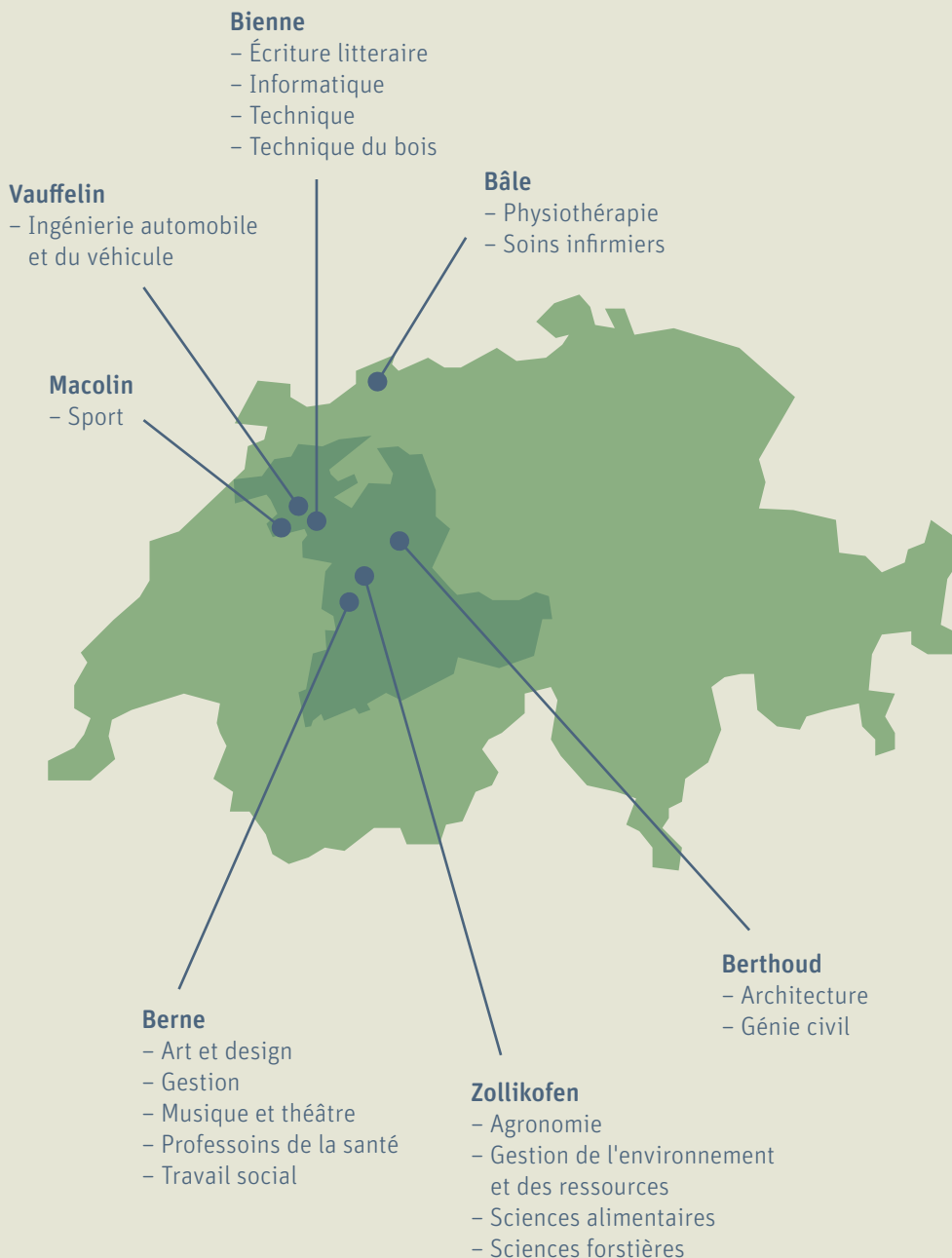
- Ingénierie automobile et du véhicule
- Data Engineering
- Génie électrique et technologie de l'information
- Informatique
- Mécanique
- Mécatronique et technique des systèmes
- Informatique médicale
- Ingénierie de gestion

Gestion

- Économie d'entreprise
- Informatique de gestion
- International Business Administration



Où puis-je étudier quoi ?



Les points forts de la BFH



Convivialité : l'échange avec les enseignant-e-s est simple et direct.



Des diplômé-e-s très prisé-e-s : selon une enquête interne, 84 % des diplômé-e-s de la BFH trouvent un emploi qualifié dans les trois mois suivant la fin de leurs études.



Formation axée sur la pratique : pendant tes études, tu bénéficies d'une collaboration étroite avec l'industrie, des entreprises, l'administration et le secteur culturel – le moyen idéal de développer ton réseau.



Flexibilité : travailler et étudier, c'est possible ! De nombreuses filières te permettent d'utiliser tes connaissances dans la vie professionnelle, pendant tes études.



Durabilité : la pensée et l'action durables sont encouragées dans toutes les filières de la BFH et font partie intégrante des cursus de bachelor.



Offre internationale : nous encourageons les échanges internationaux d'étudiant-e-s. Nos étudiant-e-s ont la possibilité de passer un semestre inoubliable dans l'une de nos institutions partenaires.

Haute école spécialisée vs université

Les études dans les hautes écoles spécialisées et dans les universités sont de même valeur, mais avec des points forts différents.

	Haute école spécialisée	Université
Expérience professionnelle	– Généralement souhaitée (stages)	– Pas exigée
Admission	– Maturité professionnelle – Maturité gymnasiale – Maturité spécialisée ou diplôme ES	– Maturité gymnasiale – Maturité professionnelle avec passerelle
Formation, études	– Études plutôt axées sur la pratique – Accent sur un domaine professionnel	– Études plutôt théoriques – En principe pas une formation professionnelle, mais une qualification professionnelle générale
Diplôme	– Bachelor et master	– Bachelor, master et doctorat



Mais encore...

Logement abordable

Les loyers pour une chambre en colocation varient entre 550 et 900 francs par mois.
bfh.ch/logement

De A à B

Les différents sites de la BFH bénéficient d'une excellente desserte en transports publics. Avec l'abonnement Libero, tu voyages à moindre coût dans la région Berne-Seeland.

Un entraînement suivi

Le sport HES te propose des entraînements, des cours et des tournois à Berne, Bienne, Berthoud et Zollikofen, offrant ainsi un équilibre avec les études.
bfh.ch/sport-hes

Une représentation solide

L'association AEHES-BE représente officiellement les quelque 7000 étudiant-e-s de la BFH et défend leurs intérêts.
vsbfh.ch

Des repas sains

Les restaurants et cantines de la BFH proposent des menus pour les petites et les grandes faims.
bfh.ch/fr/restaurants

Un gagne-pain honnête

La plateforme d'emploi BFH Studentjobs te présente l'offre actuelle des Career Services.
studentjobs.bfh.ch

Un engagement réel

La BFH soutient activement l'engagement en faveur du développement durable.
bfh.ch/durabilite

Un apprentissage transversal

Apprendre l'espagnol ? Se former dans la communication interculturelle ? Donne une touche individuelle à ton diplôme avec l'offre BFH diagonal et sa palette comprenant plus de 100 modules à option.
bfh.ch/diagonal

Des questions ?

Nous nous ferons un plaisir de répondre à toutes tes questions lors de l'une de nos séances d'information, sur place ou en ligne.



bfh.ch/seances-d-information



Passes à l'étape suivante !



1. Inscription

Inscris-toi directement auprès de la filière d'études qui t'intéresse. Tu trouveras tous les cursus et les délais d'inscription sur bfh.ch/fr/bachelor.



2. Immatriculation

Une fois ton inscription confirmée et la taxe d'inscription semestrielle payée, tu seras officiellement immatriculé-e en tant qu'étudiant-e BFH et tu recevras ta carte BFH et ton numéro d'immatriculation.



3. Planification

Pour connaître les étapes suivantes et ce qu'il te reste à faire avant le début du semestre, contacte directement ta filière d'études.

Haute école spécialisée bernoise

Falkenplatz 24

3012 Berne

bfh.ch

Impression : 500 exemplaires

**B
F
H**

Haute école spécialisée bernoise

Durabilité

La pensée et l'action durables sont encouragées dans toutes les filières de la BFH.

Des diplômé-e-s très prisé-e-s

Les diplômé-e-s de la BFH trouvent un emploi qualifié dans les trois mois suivant la fin de leurs études.

Les points forts de la BFH

Flexibilité

Travailler et étudier, c'est possible ! De nombreuses filières t'offrent la possibilité de mettre tes connaissances en pratique dans la vie professionnelle, pendant tes études.

Formation axée sur la pratique

Pendant tes études, tu profites d'une étroite collaboration avec des partenaires issus de la pratique – le moyen idéal pour développer ton réseau.

Logement abordable

Les loyers pour une chambre en colocation varient entre 550 et 900 francs par mois.

Un entraînement suivi

Le sport HES te propose des entraînements, des cours et des tournois à Berne, Bienne, Berthoud et Zollikofen.

Autres avantages

De A à B

Les différents sites de la BFH bénéficient d'une excellente desserte en transports publics.

Filières de bachelors

Architecture, bois et génie civil

Gestion

Design, musique, théâtre et autres filières artistiques

Santé et sport

Technique et informatique

Travail social

Agronomie, sciences forestières, sciences alimentaires

Prochaines étapes

1. Assister à une séance d'information
2. S'inscrire
3. Planifier ses études

Choisis ta filière de bachelors !
bfh.ch/fr/bachelors

